

## FICHE TECHNIQUE PORTE COULISSANTE RAIL ENCASTRE

### 1. Caractéristiques générales

- Système coulissant pour portes encastrées dans une armoire uniquement
- Coulissage silencieux et faible friction grâce à quatre roulettes équipées de roulements et de ressorts
- Simplicité de positionnement du vantail
- Réglage de l'aplomb et blocage des roulettes supérieures

### 2. Détails et nomenclature

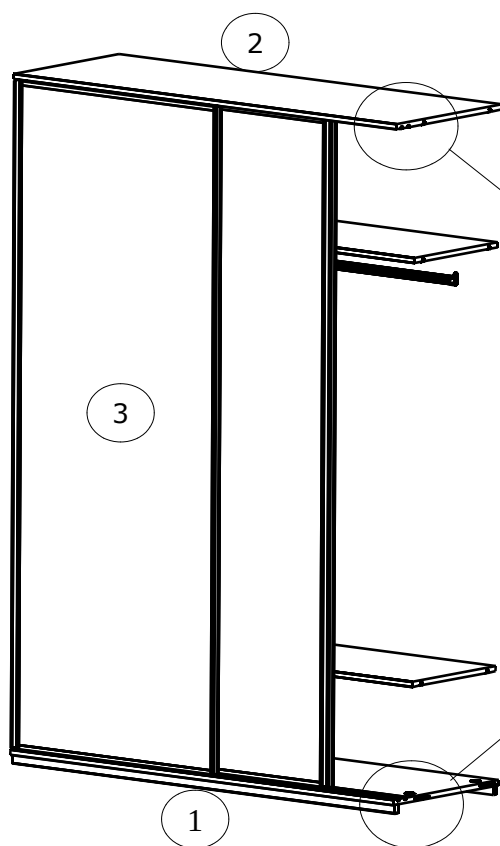


Image 1 : Vue d'ensemble

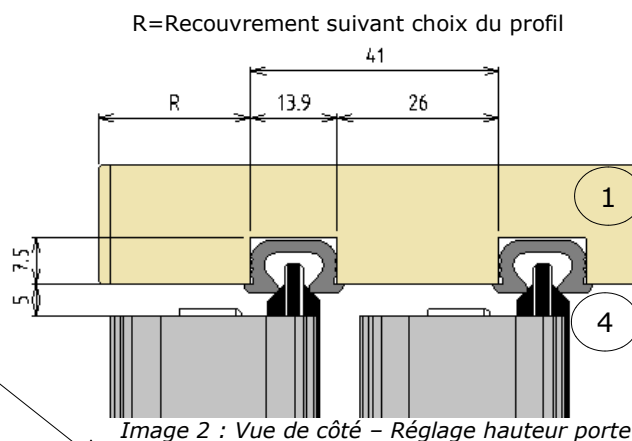


Image 2 : Vue de côté - Réglage hauteur porte

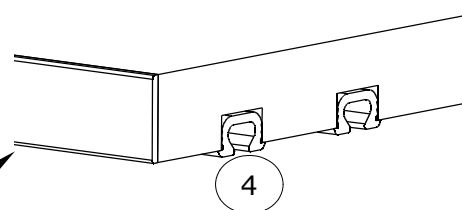


Image 3 : Vue rail encastré

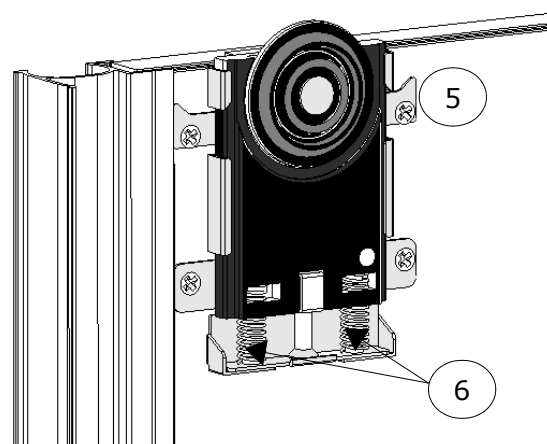


Image 4 : Roulette à ressort

- 1- Tablette plinthe / vérin de réglage
- 2- Tablette seule / tablette bandeau
- 3- Façade coulissante
- 4- Rail encastré en rainure sur 1 & 2
- 5- Roulettes à ressorts ( x4 par vantail)
- 6- Ressorts (x2)

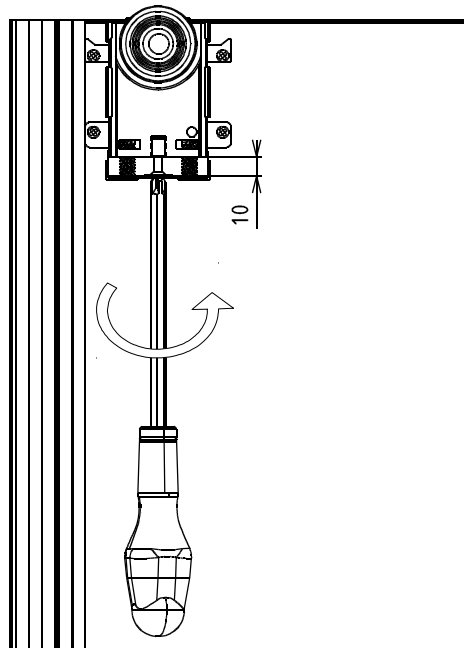


Carton / Papier / Meuble : à recycler  
Film plastique / Cale mousse : à jeter

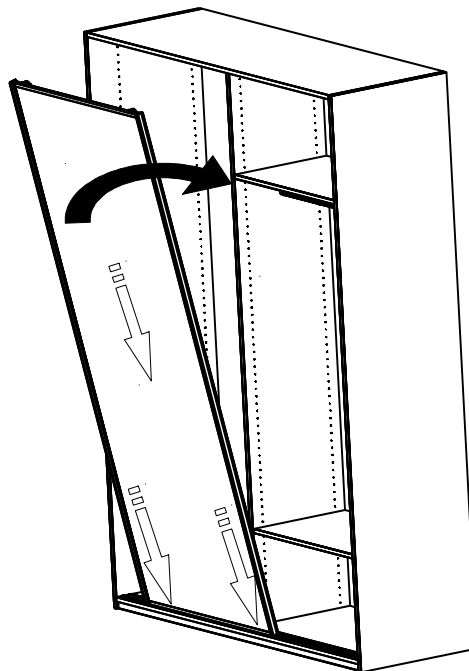
## FICHE TECHNIQUE PORTE COULISSANTE RAIL ENCASTRE

### 3. Mise en place des vantaux :

**1- Dévisser les 4 roulettes.** Régler les roulettes inférieures de façon à avoir 10 mm environ entre la cage acier et le dessus de la roulette. (cf plan ci dessous)

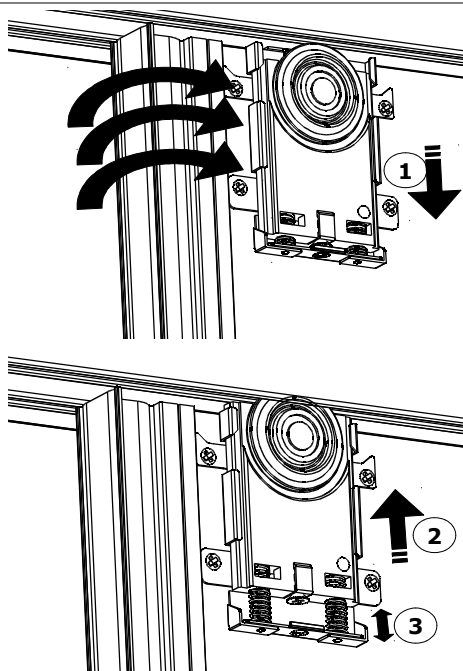


**2- Positionner le vantail** en plaçant d'abord les roulettes inférieures dans le rail bas (1). Ensuite faire basculer le vantail (2) en alignement avec le rail supérieur.



**3- Exeracer une pression** sur les roulettes supérieures (1) et les insérer dans le rail supérieur (2).

Les ressorts maintiennent les roulettes en pression (3).



**4- Desserrer la vis en pression** afin de bloquer la façade. Régler les roulettes supérieures une fois le bas réglé 1 mm de jeu pour assurer un parfait coulissage. Régler le vantail grâce aux roulettes inférieures (Image 2)

