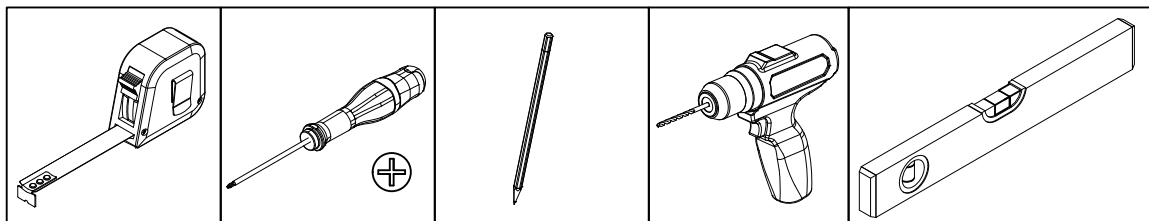


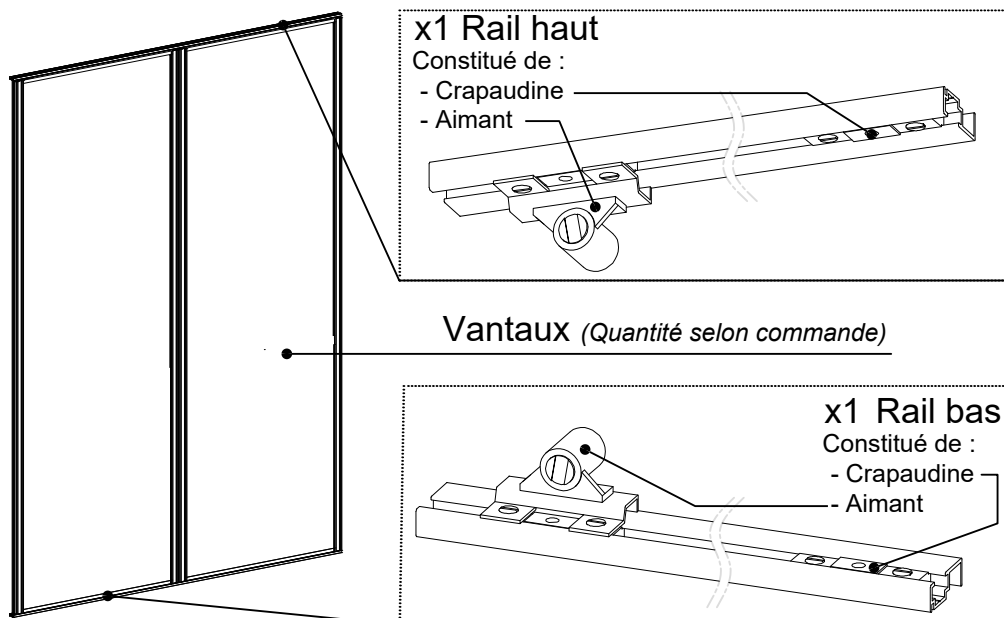
PORTES PIVOTANTES

*PROFIL ALPHA

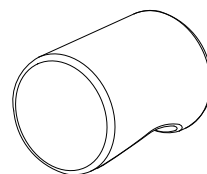
A OUTILS



B CONTENU



BOUTONS*



*Visuel non contractuel,
modèle de bouton selon
choix à la commande

C INFORMATIONS COMPLEMENTAIRES

A titre indicatif :

- Visserie de fixation non fournie
- Bien vérifier le niveau des joues ou des murs

Conseils d'entretiens :

Nettoyage des portes à l'aide d'un chiffon (éponge) humidifié à l'eau savonneuse et rinçage avec un chiffon (éponge) humidifié à l'eau claire. (Ne pas utiliser de surfaces abrasives, détergents ou produits chimiques). Essuyer avec un chiffon sec.

Les portes vitrées peuvent être nettoyés assez facilement à l'aide de produits ménagers spécifiques.

ATTENTION : Ne surtout pas utiliser ce type de produits sur vitrages collection Exclusives.

Afin d'assurer un bon fonctionnement des portes coulissantes, un dépoussiérage régulier des rails à l'aide d'un aspirateur, un chiffon ou une éponge humide peut être nécessaire.

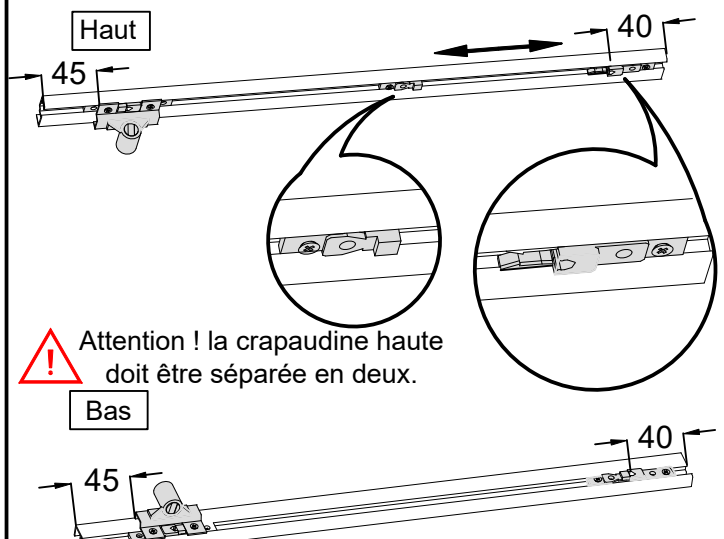
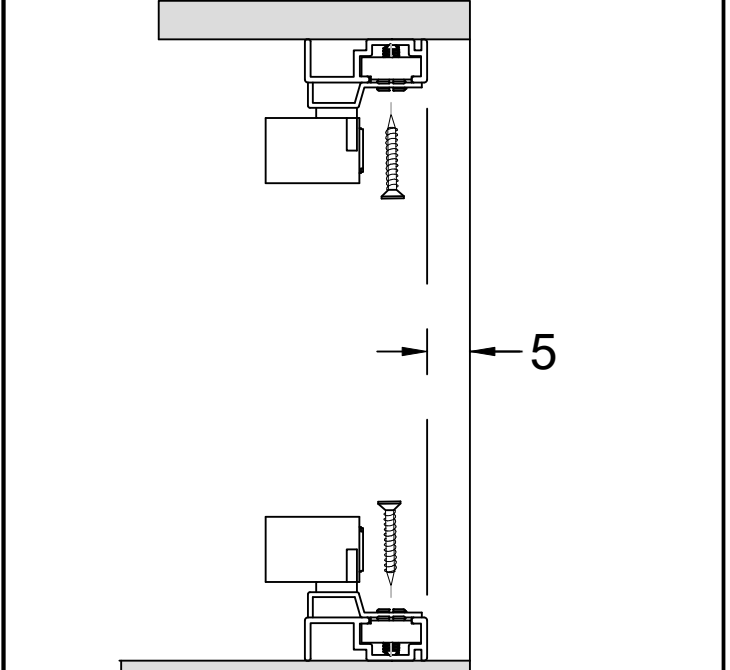
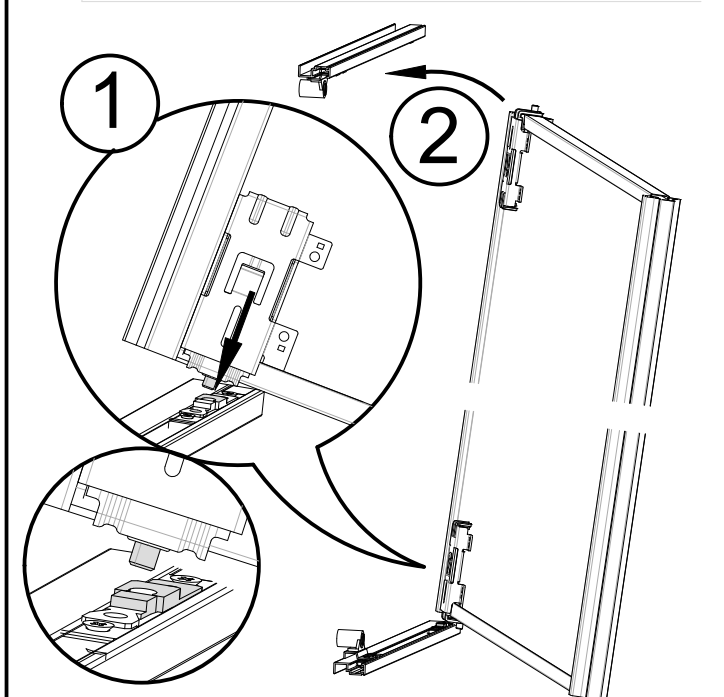
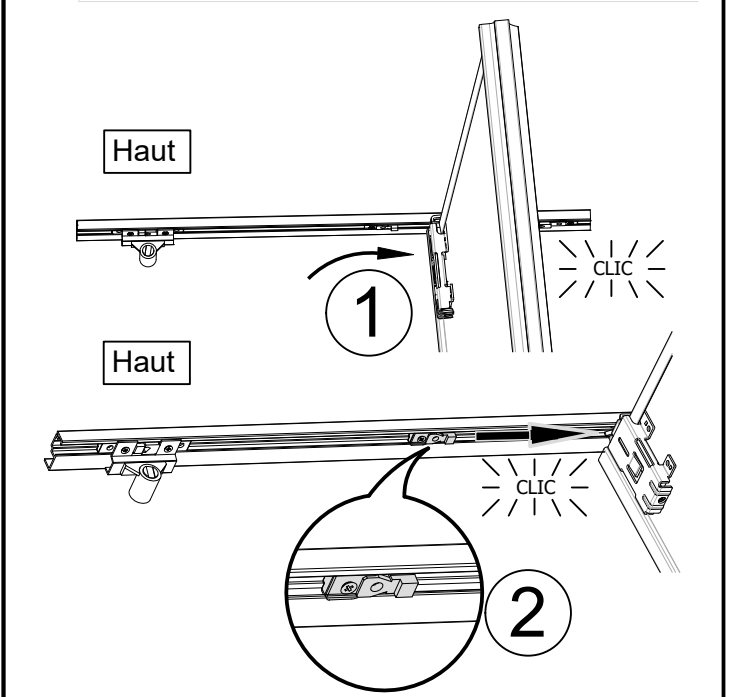
LES DIFFERENTES ETAPES DE MONTAGE DECRITES A LA SUITE VOUS PERMETTRONT UN MONTAGE OPTIMALE DE VOS FACADES PIVOTANTES

VOIR SUITE DE LA NOTICE AU VERSO

P1/3

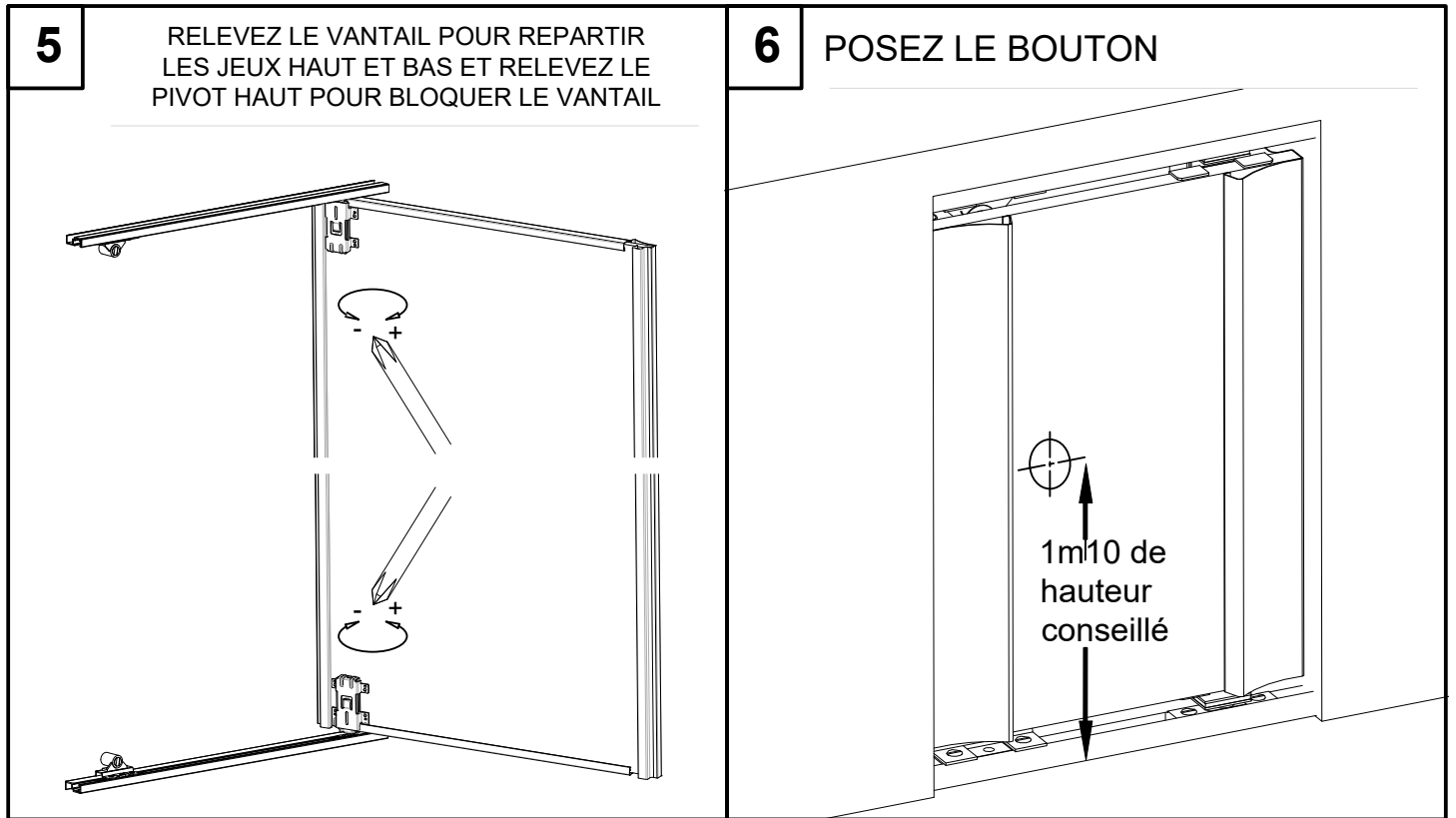
PORTES PIVOTANTES

*PROFIL ALPHA

<p>1 POSITIONNEZ LES AIMANTS ET CRAPAUDINES SUR LES RAILS HAUT ET BAS</p> <p>Montage pour tirant droit (réversible)</p>  <p>Haut</p> <p>45 40</p> <p>Bas</p> <p>45 40</p> <p>! Attention ! la crapaudine haute doit être séparée en deux.</p> <p>NOTA : Les positions données pour les crapaudines sont approximatives et doivent être ajustés au montage</p>	<p>2 FIXEZ LES RAILS A L'AIDE DE VIS</p> <p>! Visserie non fournis</p>  <p>5</p>
<p>3 POSITIONNEZ L'AXE DU PIVOT BAS DANS LA CRAPAUDINE PUIS PASSEZ LE PIVOT HAUT SOUS LE RAIL</p>  <p>1</p> <p>2</p>	<p>4 CLIPPEZ L'AXE DANS LA PREMIERE PARTIE DE LA CRAPAUDINE, PUIS RAMENEZ LA SECONDE POUR BLOQUER L'AXE.</p>  <p>Haut</p> <p>1</p> <p>Haut</p> <p>2</p> <p>CLIC</p> <p>CLIC</p>

PORTES PIVOTANTES

*PROFIL ALPHA

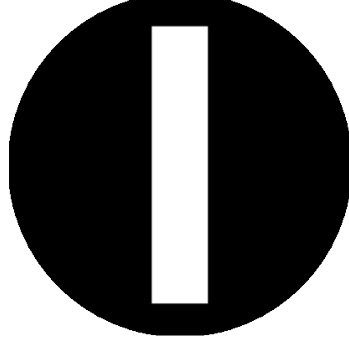




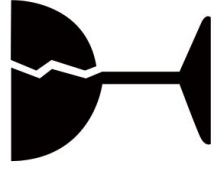
STOCKER DANS UN
ENDROIT SEC ET
VENTILE



MANUTENTION
A DEUX PERSONNES



- PAS DE TRANSPORT SUR GALERIE
- PAS DE TRANSPORT EN PORTE A FAUX
- NE PAS OUVRIR AVEC UN CUTTER



FRAGILE



Voir notice de montage de dos